




**2003**

**Soluções Integradas de Mapeamento,  
Localização e Análise Geográfica  
para Gestão de Negócios**

## **GEOBrasil 2003**



**O Brasil visto por *clicks*: a aplicação do  
Webmapping como ferramenta de  
consulta de informações**

*maio/2003*

**Eduardo Patto Kanegae**

## **Agenda**

- **Objetivo**
- **Sistemas de informação / SIG**
- **Ferramentas de Consulta**
- **Webmapping**
- **SIG x Webmapping**
- **Webmapping no Futuro**
- **Estudo de caso**

## **Objetivo**

- **Demonstrar, por meio de um estudo de caso, a viabilidade do Webmapping como ferramenta de consulta em processos específicos**
- **Estudo de caso:**
  - **ClickBrasil**
    - [www.consultoria.eti.br/clickbrasil/](http://www.consultoria.eti.br/clickbrasil/)

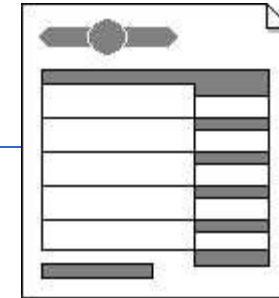
## Sobre sistemas de informação

SISTEMAS ANTIGOS	SISTEMAS ATUAIS
dados locais	dados centralizados
visão pontual	visão do todo
fixação de procedimentos	busca da melhoria contínua
controle	planejamento
status atual da empresa	prognóstico
informação é poder	o que fazer com a informação é poder
qualquer dado é confidencial	dado estratégico é confidencial

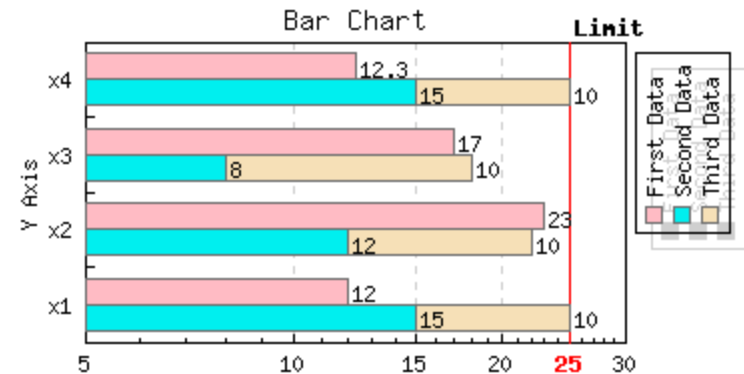
## **Sistemas de Informação Geográfica**

- ( Burrough, 1986) Conjunto de ferramentas para coletar, armazenar, recuperar, transformar e visualizar dados sobre o mundo real.
- ( Smith, 1987) Um banco de dados indexado espacialmente sobre o qual opera um conjunto de procedimentos para responder a consultas sobre entidades espaciais.

## Ferramentas de consulta



- Relatórios/Listagens
- Gráficos
- Mapas

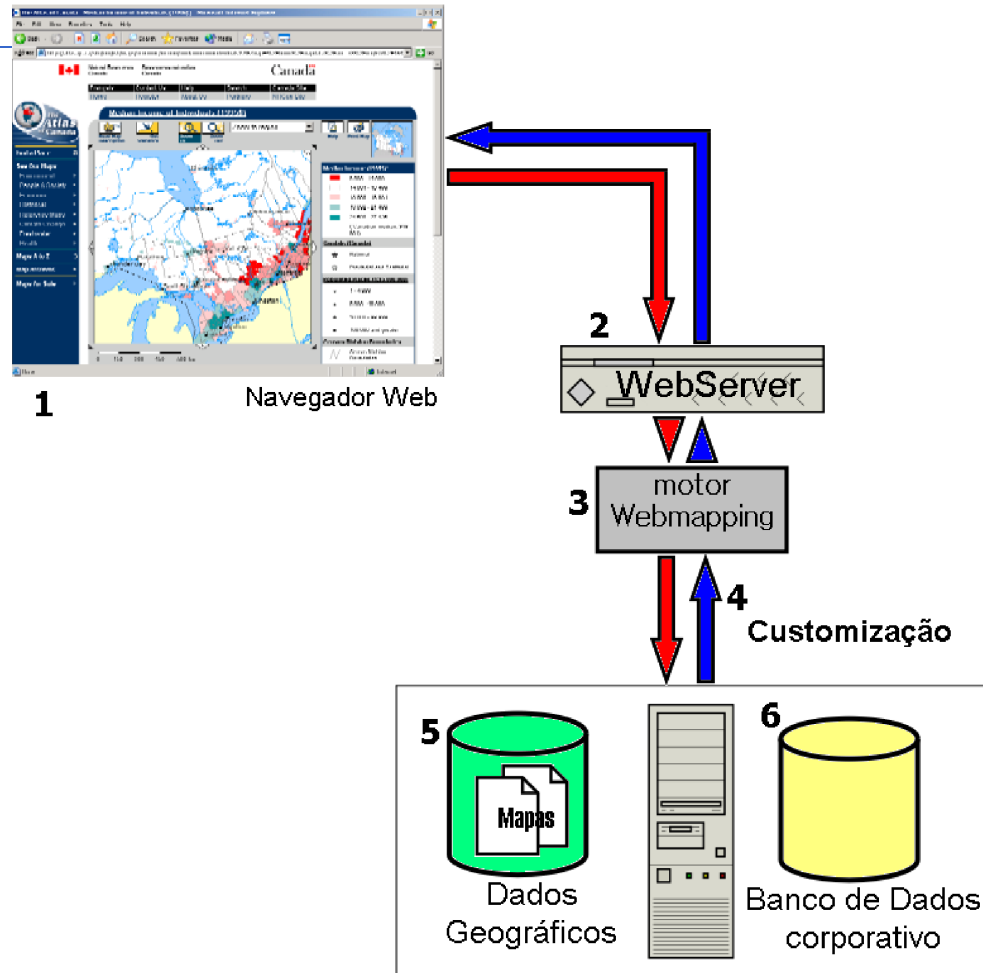


## **Webmapping**

- **Visualização de informações geográficas em ambientes web ( Internet/Intranet)**
- **“opção” de consulta de informações**
  - ArcIMS, GeoMatica WebServer, Manifold IMS, Bentley Publisher, MapXtreme
  - UMN MapServer, SpringWeb, GeoTools, MapIt!

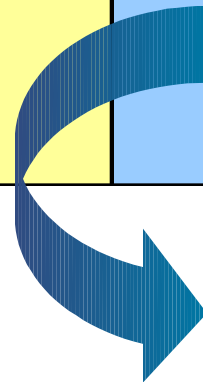


## Webmapping - funcionamento



## SIG x Webmapping

SIG	Webmapping
técnico	usuário web
manipular dados	consultar dados
configurar estação	configurar navegador



**+ plataformas,  
mobilidade**

## **Webmapping no futuro**

- aproximação ao SIG**
- integração com fontes de dados diversas**
- conformidade com padrões mundiais**
- aplicações distribuídas em camadas**
- integração de conceitos**

## **Estudo de caso: ClickBrasil**

- **Recursos**

- 40 hs: preparação dados tabulares
- 31 hs: preparação dados geográficos
- 11 hs: configuração servidor
- 44 hs: desenvolvimento

- **Resultados**

- <http://www.consultoria.eti.br/clickbrasil>

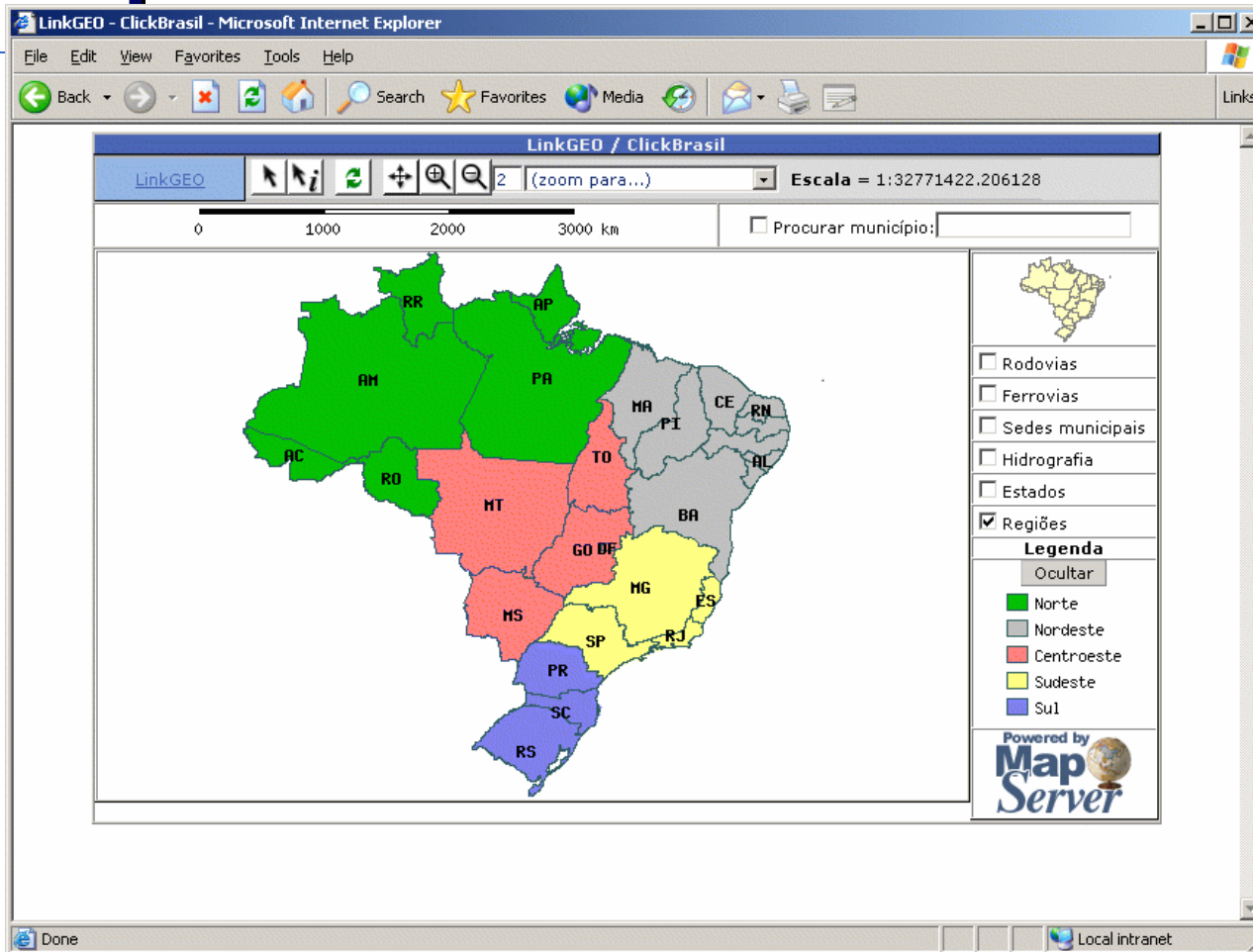
## ClickBrasil: arquitetura



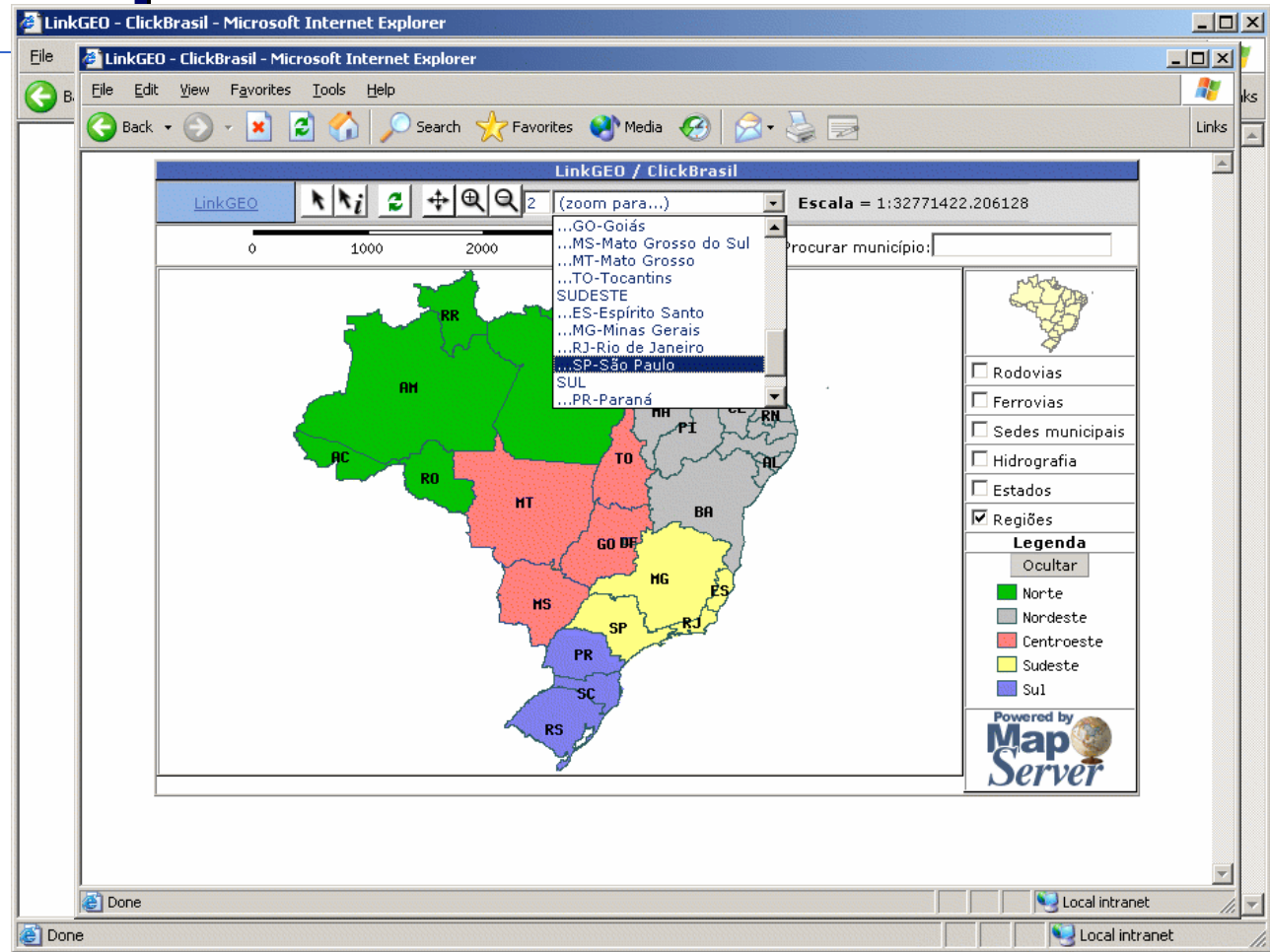
## **Apêndice 1: exemplos**

- **<http://www.apontador.com.br/>**
- **<http://atlas.gc.ca/site/english/index.html>**
- **<http://www.kretta.com.br/>**
- **[http://www.trailpaq.com/english/00\\_home\\_e.cfm](http://www.trailpaq.com/english/00_home_e.cfm)**
- **[http://www.esrichina-hk.com/SARS/Eng/sars\\_eng\\_main.htm](http://www.esrichina-hk.com/SARS/Eng/sars_eng_main.htm)**

## Apêndice 2: screen-shots

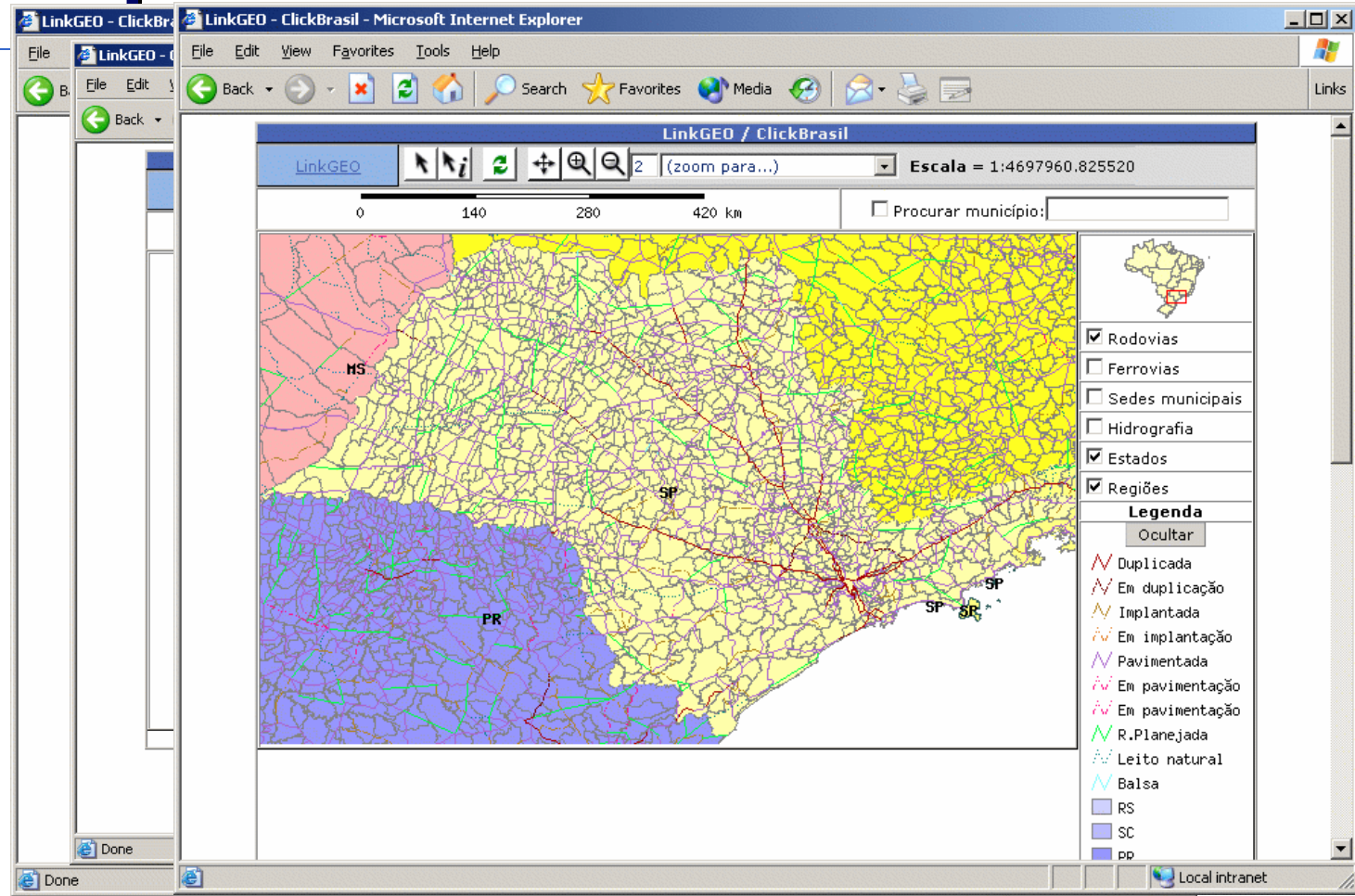


## Apêndice 2: screen-shots

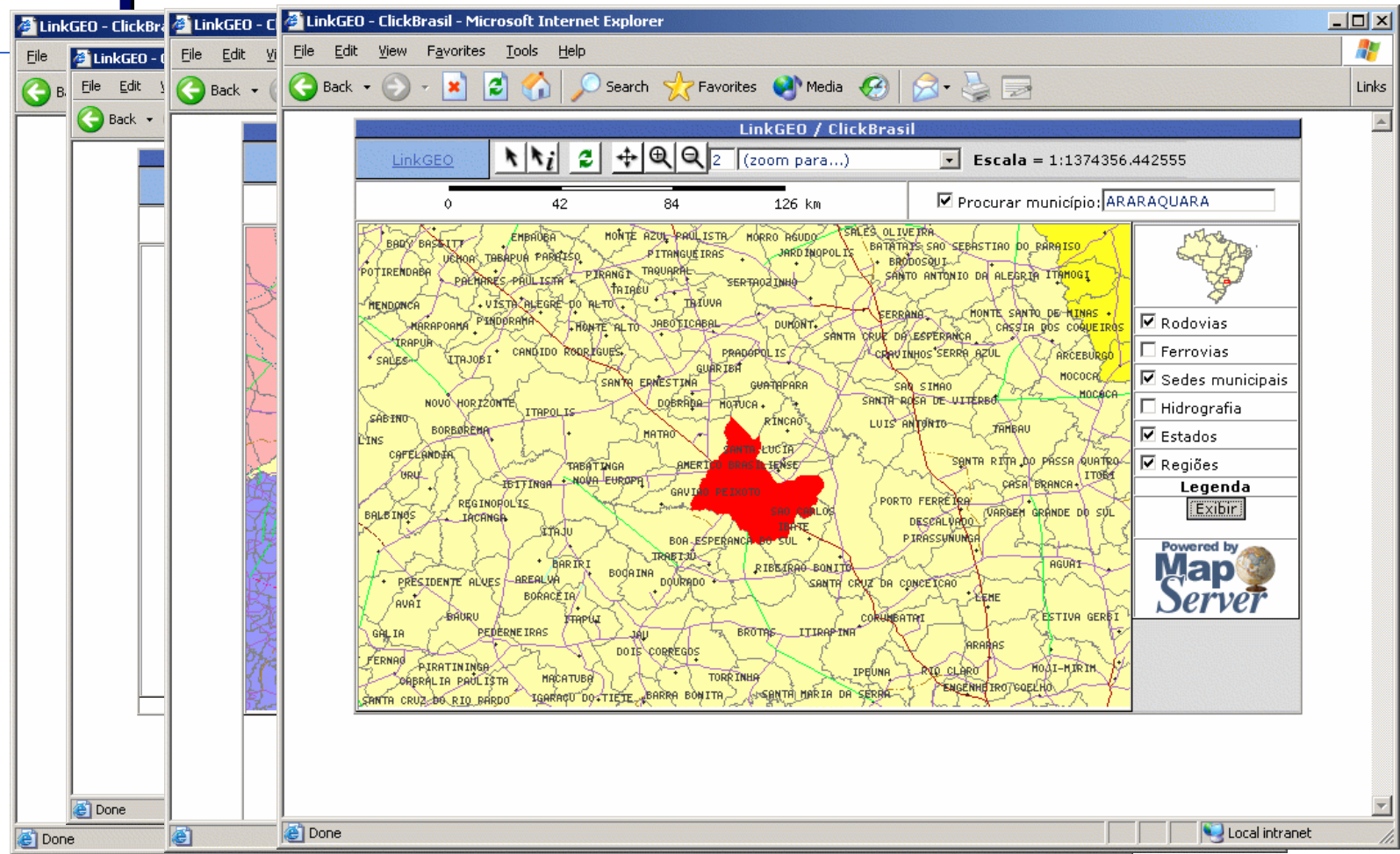




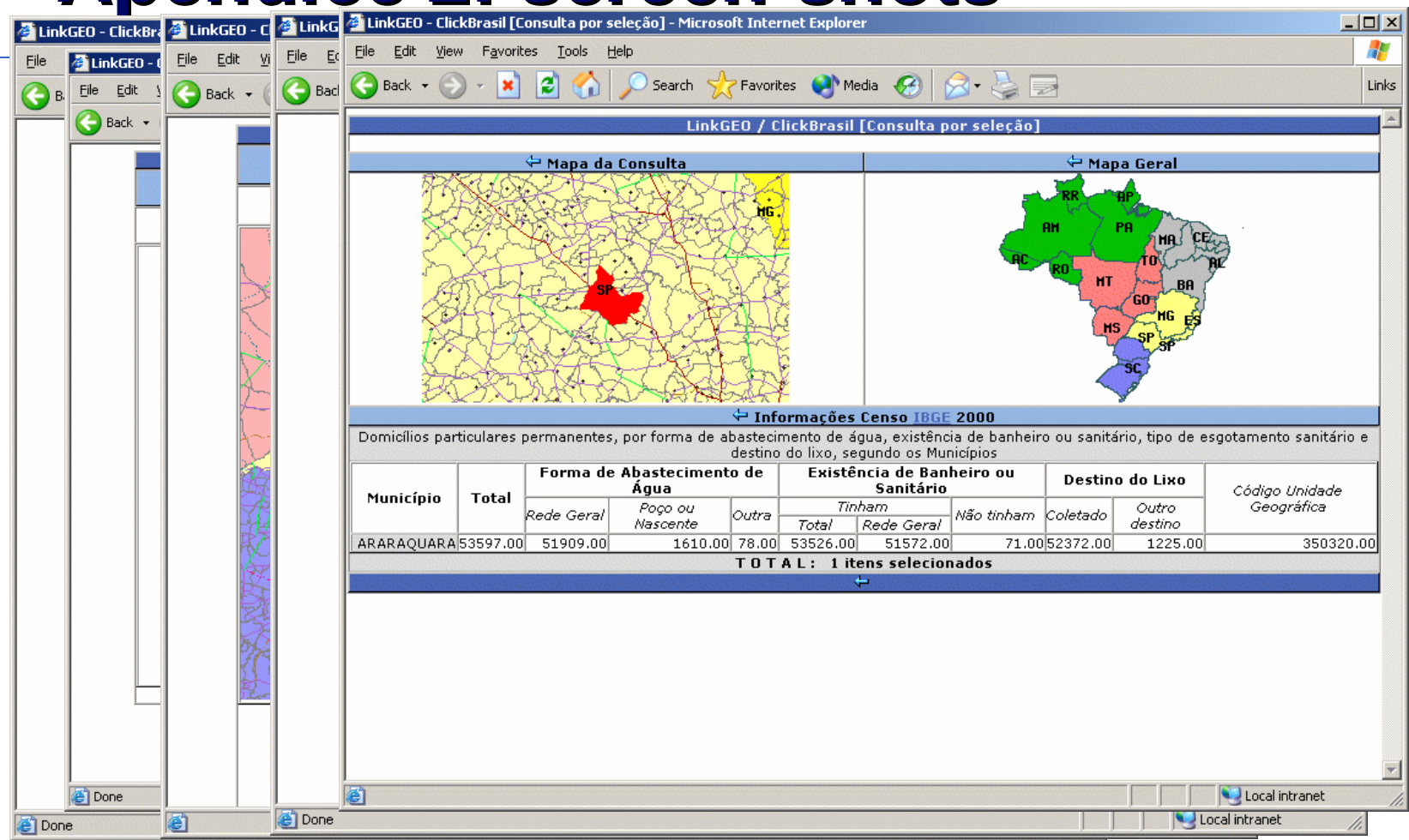
## Apêndice 2: screen-shots



## Apêndice 2: screen-shots



## Apêndice 2: screen-shots



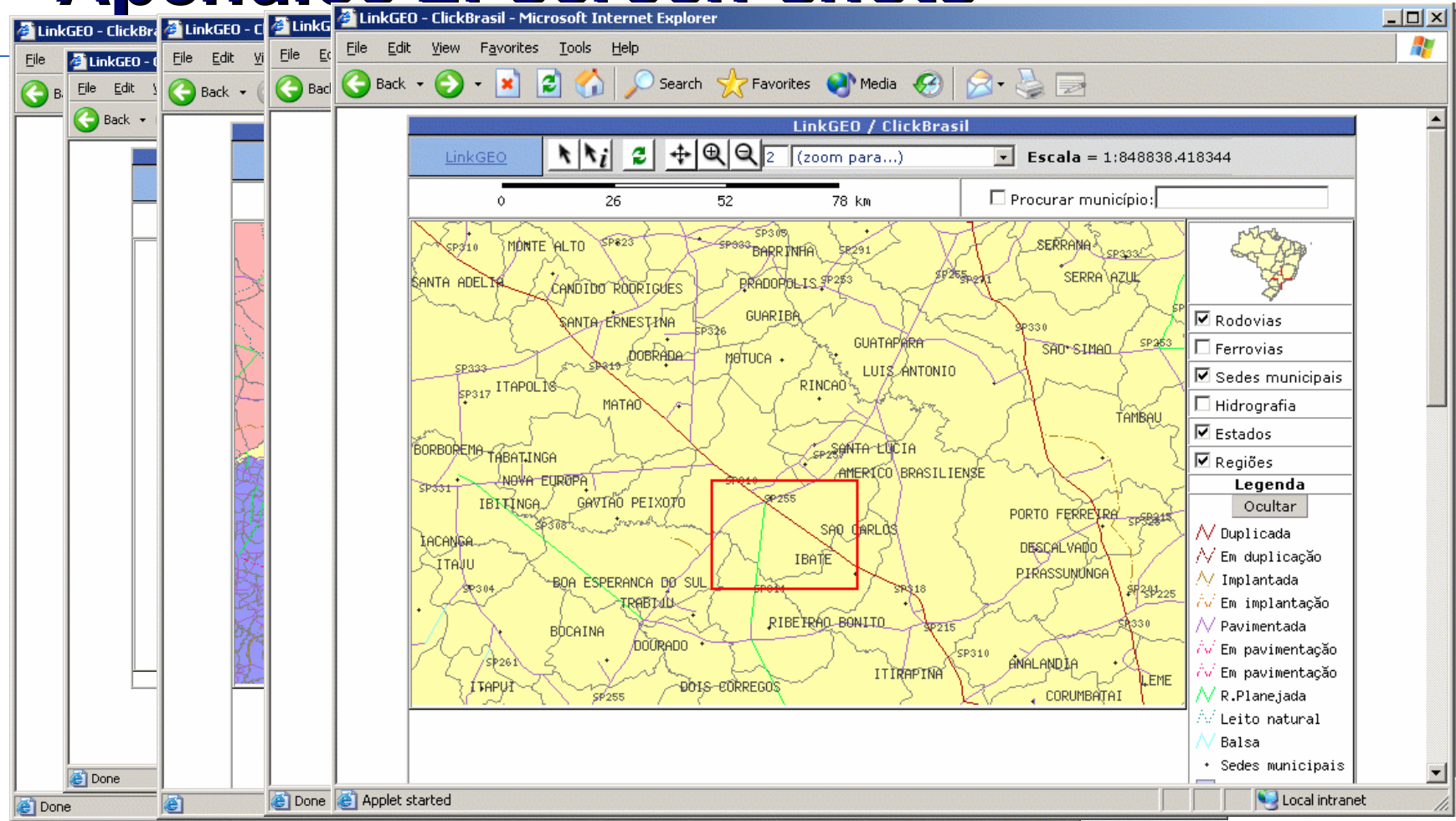
The screenshot shows a web browser window with the URL "LinkGEO / ClickBrasil [Consulta por seleção]". The interface is divided into several sections:

- Mapa da Consulta:** A detailed map of the Araraquara region in São Paulo state, with the city highlighted in red.
- Mapa Geral:** A map of Brazil with various states highlighted in different colors (green, red, yellow, blue).
- Informações Censo IBGE 2000:** A table providing demographic and infrastructure data for the selected municipality.

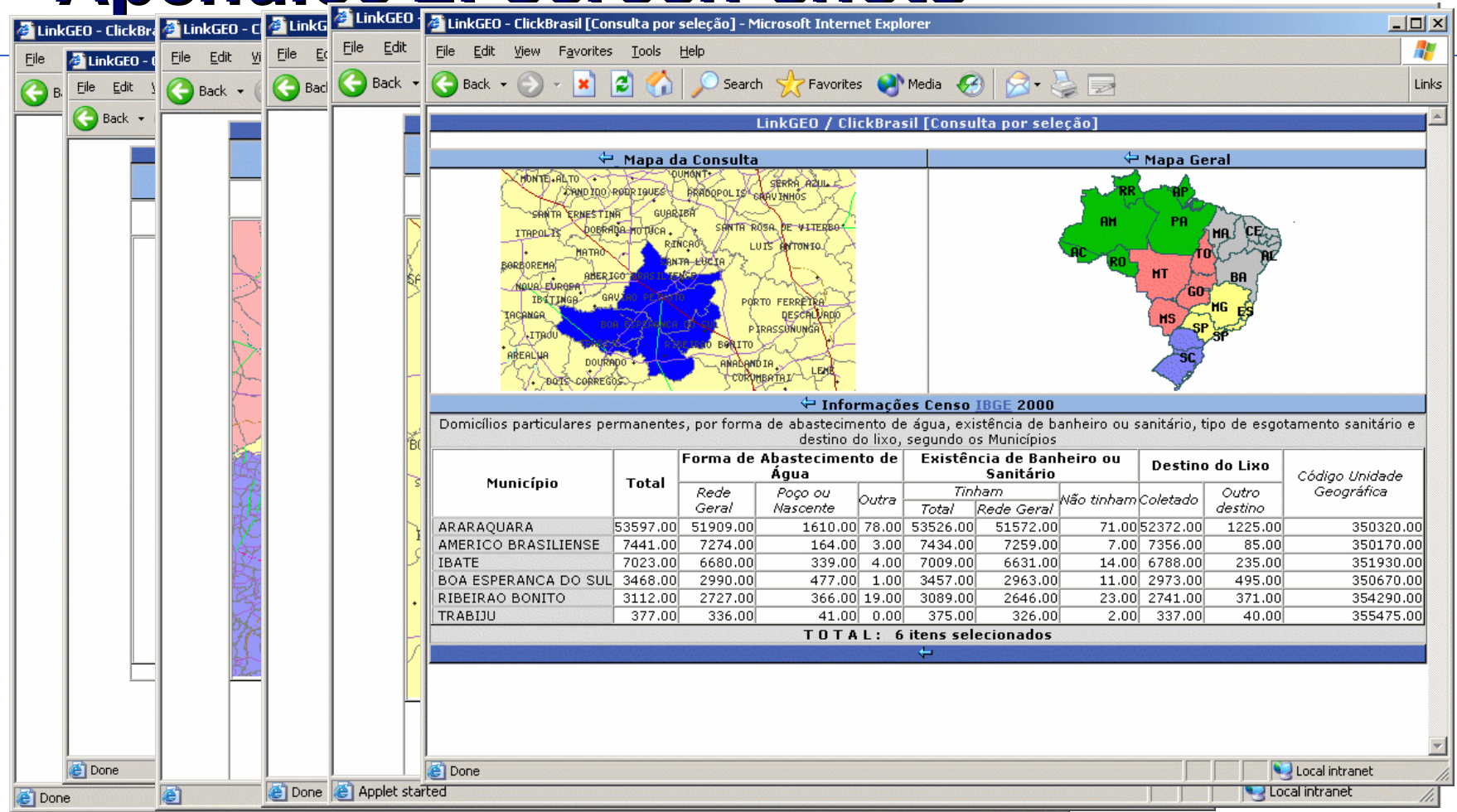
**Informações Censo IBGE 2000**  
Domicílios particulares permanentes, por forma de abastecimento de água, existência de banheiro ou sanitário, tipo de esgotamento sanitário e destino do lixo, segundo os Municípios

Município	Total	Forma de Abastecimento de Água			Existência de Banheiro ou Sanitário			Destino do Lixo		Código Unidade Geográfica
		Rede Geral	Poço ou Nascente	Outra	Tinham		Não tinham	Coletado	Outro destino	
					Total	Rede Geral				
ARARAQUARA	53597.00	51909.00	1610.00	78.00	53526.00	51572.00	71.00	52372.00	1225.00	350320.00
<b>T O T A L : 1 itens selecionados</b>										

## Apêndice 2: screen-shots



## Apêndice 2: screen-shots



The screenshot displays the LinkGEO web application interface within a Microsoft Internet Explorer browser window. The browser title is "LinkGEO - ClickBrasil [Consulta por seleção] - Microsoft Internet Explorer". The application interface includes a navigation bar with "Mapa da Consulta" and "Mapa Geral" tabs. The "Mapa da Consulta" tab shows a detailed map of a region in Brazil with several municipalities highlighted in blue. The "Mapa Geral" tab shows a map of Brazil with various states highlighted in different colors. Below the maps, there is a section titled "Informações Censo IBGE 2000" which provides data on permanent particular dwellings, water supply, and waste disposal by municipality. The data is presented in a table with columns for "Município", "Total", "Forma de Abastecimento de Água", "Existência de Banheiro ou Sanitário", "Destino do Lixo", and "Código Unidade Geográfica".

Município	Total	Forma de Abastecimento de Água			Existência de Banheiro ou Sanitário			Destino do Lixo		Código Unidade Geográfica
		Rede Geral	Poço ou Nascente	Outra	Tinham		Coletado	Outro destino		
					Total	Rede Geral			Não tinham	
ARARAQUARA	53597.00	51909.00	1610.00	78.00	53526.00	51572.00	71.00	52372.00	1225.00	350320.00
AMERICO BRASILIENSE	7441.00	7274.00	164.00	3.00	7434.00	7259.00	7.00	7356.00	85.00	350170.00
IBATE	7023.00	6680.00	339.00	4.00	7009.00	6631.00	14.00	6788.00	235.00	351930.00
BOA ESPERANCA DO SUL	3468.00	2990.00	477.00	1.00	3457.00	2963.00	11.00	2973.00	495.00	350670.00
RIBEIRAO BONITO	3112.00	2727.00	366.00	19.00	3089.00	2646.00	23.00	2741.00	371.00	354290.00
TRABIJU	377.00	336.00	41.00	0.00	375.00	326.00	2.00	337.00	40.00	355475.00
<b>T O T A L : 6 itens selecionados</b>										